

1^{res} Assises du Territoire

Inventons ensemble la ville d'après



montpellier
Méditerranée
métropole





Posez vos questions durant la présentation

QR Code au dos de votre badge



Wifi : Assises territoire

Code : **090222** (date du jour)

S'adresser à tous les acteurs du territoire

- Entrepreneurs, chefs d'entreprise
- Architectes
- Ingénieurs
- Professionnels du bâtiment
- Aménageurs
- Bureaux d'études
- Maîtres d'ouvrage, notaires,...

**S'engager pour plus de transparence, d'efficacité,
d'exigence et de visibilité auprès des acteurs
économiques, pour dynamiser le territoire**

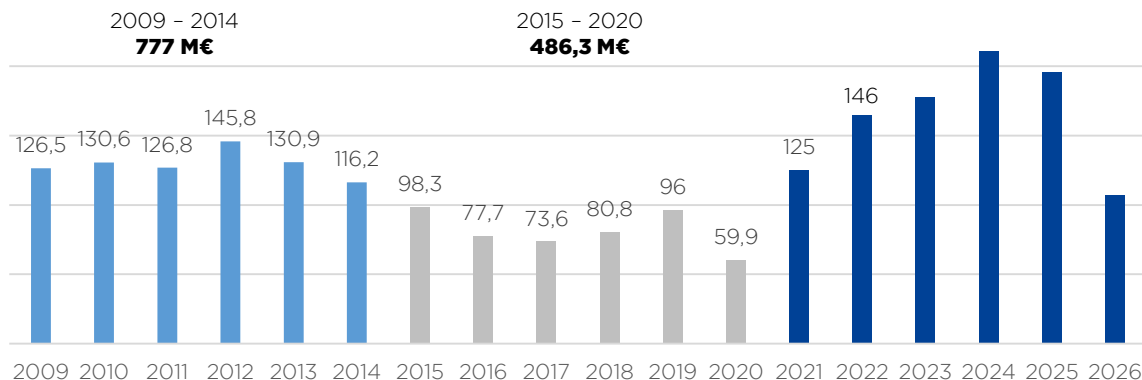
MONTPELLIER INVESTIT POUR SON TERRITOIRE

Présentation de la Programmation
pluriannuelle d'investissement

UN NIVEAU INÉDIT D'INVESTISSEMENT POUR LE TERRITOIRE



2021 - 2026 1 MILLIARD D'EUROS D'INVESTISSEMENT



3,5 MILLIARDS D'EUROS POUR LE TERRITOIRE, UNE MOBILISATION INÉDITE

Un engagement inédit rendu possible par des **taux d'intérêts faibles** et un **soutien** du **Département** et de la **Région**

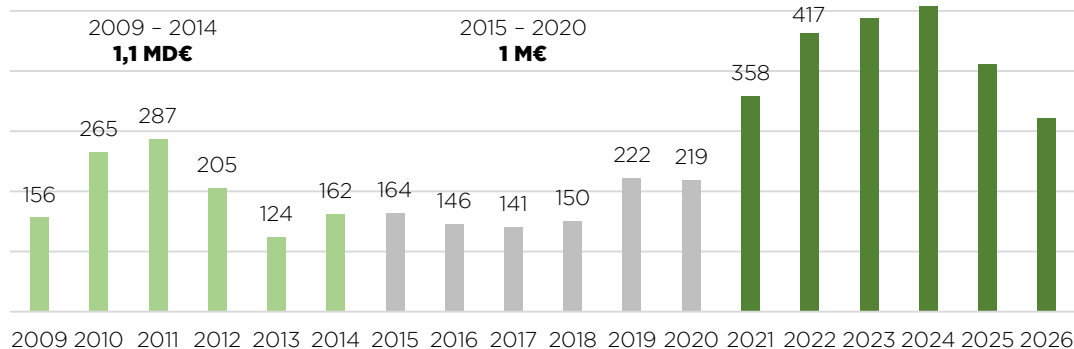
Une nécessité compte tenu du **retard** pris sur de nombreuses thématiques

Un engagement sur **un taux d'exécution** beaucoup plus élevé qu'historiquement

Un minimum de 500 millions d'euros injectés dans l'économie locale chaque année



2021 - 2026 2,5 MILLIARDS D'EUROS D'INVESTISSEMENT



SIX OBJECTIFS CLAIRS POUR LES MONTPELLIÉRAINS

Rééquilibrer la ville

Accélérer la transition écologique et solidaire

Embellir le cœur de ville

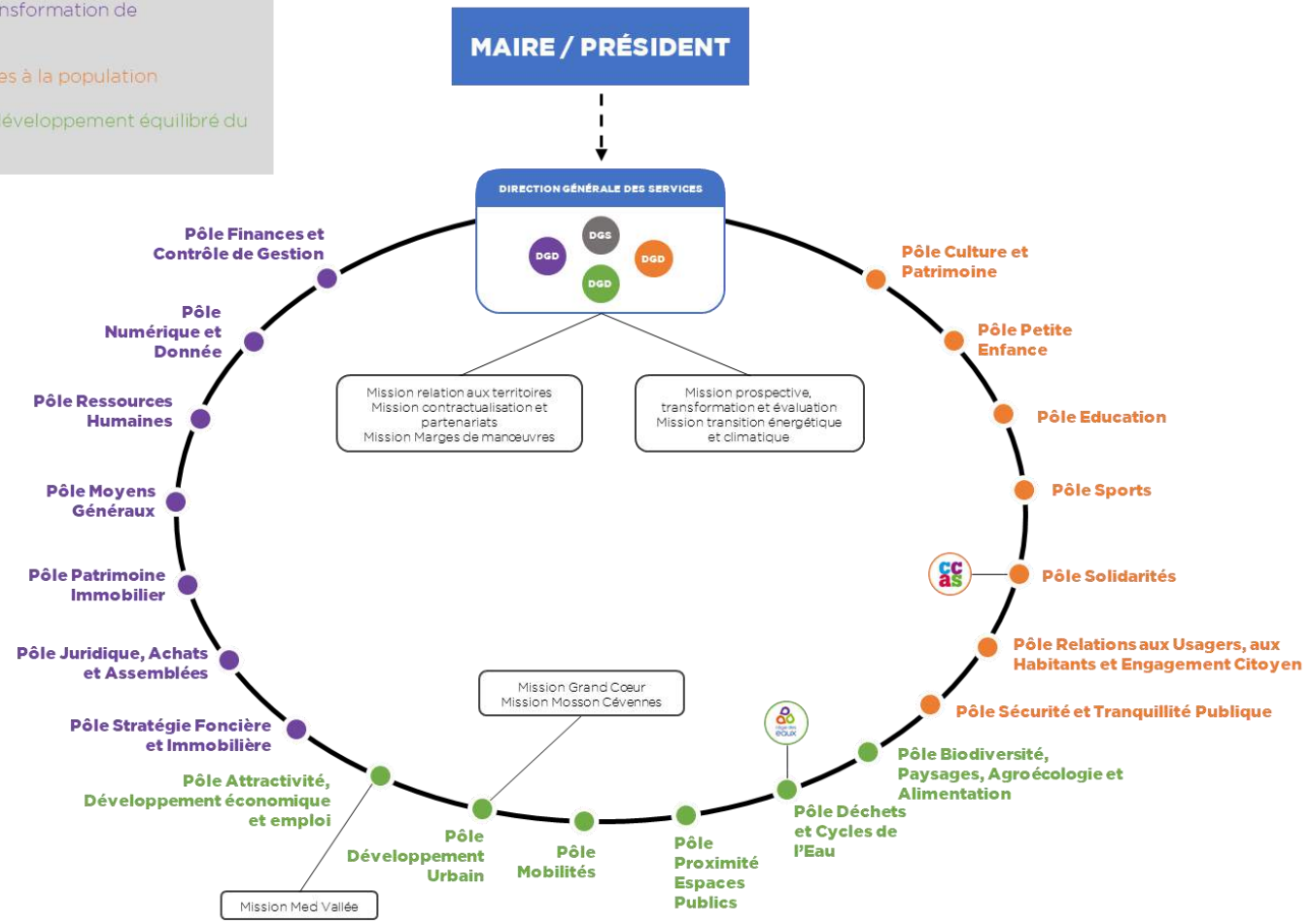
Apaiser les quartiers

Requalifier et revaloriser les espaces publics

Réaliser une ville-parc

UNE ADMINISTRATION PENSÉE POUR L'ACTION

- Performance et transformation de l'administration
- Qualités des services à la population
- Aménagement et développement équilibré du territoire



Un **nouvel organigramme** pour clarifier les responsabilités de chacun

Une **fusion SERM-ACM** pour créer de nouvelles synergies

De **nouveaux cadres et dirigeants** : à SERM-ACM, à la TAM et au sein des équipes de la Ville et de la Métropole

De **grandes réformes** menées pour moderniser l'administration

**UNE STRATÉGIE
MOBILITÉS
AMBITIEUSE**

CRÉATION DE LA LIGNE 5

Mise en circulation en **septembre 2025**

Un **demi-milliard d'euros**
d'investissement

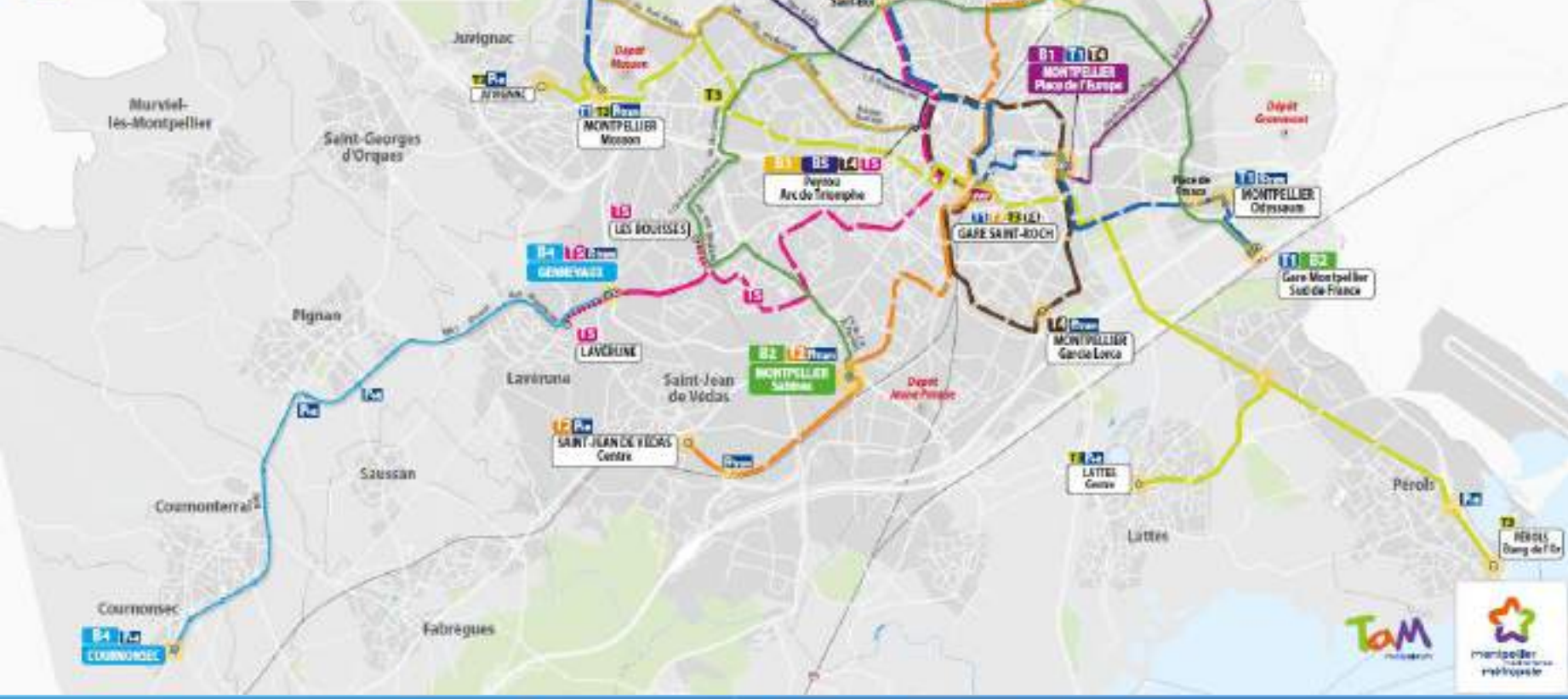
Dont **150 millions** dès 2022



- TRAMWAY**
- GARE Montpellier Sud de France - MONTPELLIER Doyssium - MONTPELLIER Rocoux
 - SAINT-JEAN DE VEYRIS - MCOV Centre
 - BIVONAC - LATTES Centre / PÉROLS Bourg de l'Or
 - MONTPELLIER Gare Lanza - MONTPELLIER Gare Lanza
 - CLAPIERS - LAVÉRIÈRE

- BUSSTAM**
- MONTPELLIER Place de l'Europe - CASTRIES Espace Gare
 - MONTPELLIER Sabines - Gare Montpellier Sud de France
 - MONTPELLIER Peyrou Arc de Triomphe - MONTPELLIER Palais des sports Pierre-de-Coubertin
 - COURNONSEC - GENNEVAUX
 - MONTPELLIER Peyrou Arc de Triomphe - GRABELS Extension (2)

- Pôle d'échange
- Parc Relais
- Parking tramway



EXTENSION DE LA LIGNE 1

Mise en circulation **dès 2024**

50 millions d'euros d'investissement, dont la moitié en 2022 et 2023

Un **atout majeur** pour la **gare Sud de France** et le **quartier Cambacérés**, lieu d'implantation de l'économie numérique

Investissement de **100 millions d'euros** pour le **centre technique de Grammont**

CRÉATION DE 5 LIGNES DE BUSTRAM

255 millions d'euros d'investissement

110 000 habitants desservis

60 km de tracé sur 10 communes

Plus de **50 000 voyageurs** par jours





INVESTIR DANS LES MOBILITÉS ACTIVES

Une **révolution** pour les mobilités à Montpellier

Réalisation d'un « **réseau express vélo** »

30 millions d'euros investis par an, soit **150 millions** d'euros investis sur le mandat

Redonner la priorité aux **piétons, PMR, vélos...**

**MONTPELLIER
ACCOMPAGNE
LA TRANSITION
ÉCOLOGIQUE ET
SOLIDAIRE**



Parc Montmaur



Plan 50 000 arbres

150 MILLIONS D'EUROS POUR FAIRE DE MONTPELLIER UNE VILLE-PARC

11 millions d'euros investis dès cette année pour faire de Montpellier une ville-parc

Création de **3 nouveaux parcs dès 2022** : Christine Boumeester, René Dumont et Suzanne Babut

50 000 arbres plantés d'ici 2026



Aqueduc Saint Clément



Les Bouisses

500 MILLIONS D'EUROS POUR DES COLLECTIVITÉS EXEMPLAIRES

20 millions d'euros pour décarboner la flotte de véhicules dont 3,6 millions d'euros d'achat en 2022

30 millions d'euros de rénovation thermique des bâtiments soit plus de 5 millions d'euros annuels d'effet levier pour le secteur

230 millions d'euros pour le cycle de l'eau

45 millions d'euros pour la politique zéro déchet



DES INVESTISSEMENTS POUR UNE VILLE TOUJOURS PLUS SOLIDAIRE

Grand projet de transformation pour les **quartiers Mosson et Cévennes**

Plus de 100 millions d'euros pour l'aide à la pierre

21 millions d'euros d'investissement du CCAS de Montpellier pour **rénover** notamment les **EHPAD**



**PRIORITÉ
AUX ESPACES
PUBLICS**

EMBELLIR L'ESPACE PUBLIC



Av. Foch



Place de la Comédie

100 millions d'euros pour la qualité de l'espace public

De grands projets pour rénover le **cœur de métropole**

Des espaces publics de qualité dans chaque ZAC

Une **ville à hauteur d'enfant** et à la hauteur des défis du siècle



UNE ATTENTION EXCEPTIONNELLE À NOTRE PATRIMOINE HISTORIQUE

L'ambition d'un **classement UNESCO**
avec une **priorité** donnée à l'**Ecusson**

Valorisation d'un **savoir-faire**
d'excellence

Méric, un patrimoine rendu aux
Montpelliérains (5,5 millions d'euros
de dépenses sur le mandat)



Aqueduc Saint Clément



Domaine de Méric



Le Mikvé



Jardin des plantes¹⁹

DE NOUVEAUX BÂTIMENTS MUNICIPAUX EXEMPLAIRES POUR RÉPONDRE AUX BESOINS DU TERRITOIRE

Une ville qui investit plus que jamais dans **l'éducation** : création de **7 écoles**, **16 selfs** et **4 écoles totalement rénovées**

Des investissements pour **l'ensemble des 116 écoles** de la ville

25 millions d'euros investis pour la création d'un **hôtel de sécurité**, une priorité du mandat

300 places en crèches pour répondre aux besoins des Montpelliérains

Un levier essentiel d'une **politique d'attractivité** du territoire



Future école Samuel Paty

UN INVESTISSEMENT INÉDIT DANS LA CULTURE ET LE SPORT



Médiathèque Jean-Jacques Rousseau



Centre Nautique Neptune

Rénovation des **réseaux de médiathèques**

Création de la **cité des arts**

50 millions d'euros de fonds d'**aide aux musées**

Extension du Musée Fabre

Réhabilitation des **piscines métropolitaines** :

Motte Rouge, Centre Nautique Neptune, Jean Taris

Aménagement du **skate parc géant de Grammont**

Rénovation du **stade Philipidès**

**PARTICIPER
ENSEMBLE À
L'ACTIVITÉ
ÉCONOMIQUE**



Halle de l'innovation

265 MILLIONS D'EUROS DÉDIÉS À L'ACTIVITÉ ÉCONOMIQUE

140 millions d'euros pour une grande **politique de l'innovation**

Dont 32 millions d'euros pour créer **Med Vallée** et 14 millions d'euros pour accompagner le **développement des ICC** à Montpellier

125 millions d'euros pour **répondre aux besoins** des **entreprises** et des **artisans**

**POUR UNE
TRANSITION
ÉCOLOGIQUE ET
SOLIDAIRE**

DES AVANCÉES MAJEURES POUR LA TRANSITION ÉCOLOGIQUE ET SOLIDAIRE

Le **SPASER**, de **nouvelles clauses sociales et environnementales** pour la commande publique

Un **allotissement** permanent de la commande publique pour que les **TPE et PME** bénéficient davantage de la commande publique

Une **politique de l'emploi** pour que la commande publique participe à la relance économique en **réduisant le nombre de chômeurs**, de bénéficiaires du RSA, et en **augmentant le nombre de stagiaires** (y compris stages de troisième), **alternants**,...

Création d'une cellule mécénat pour permettre aux entreprises de s'engager pour le territoire



UN ENGAGEMENT COMMUN POUR L'EMPLOI LOCAL

Un **allotissement permanent** avec les plus petits lots possibles pour que les **TPE et PME bénéficient davantage de la commande publique**

Une **adhésion à SCOPE Occitanie** pour faciliter la connaissance des marchés en cours

Des **marchés** écrits pour être toujours plus **lisibles et accessibles**

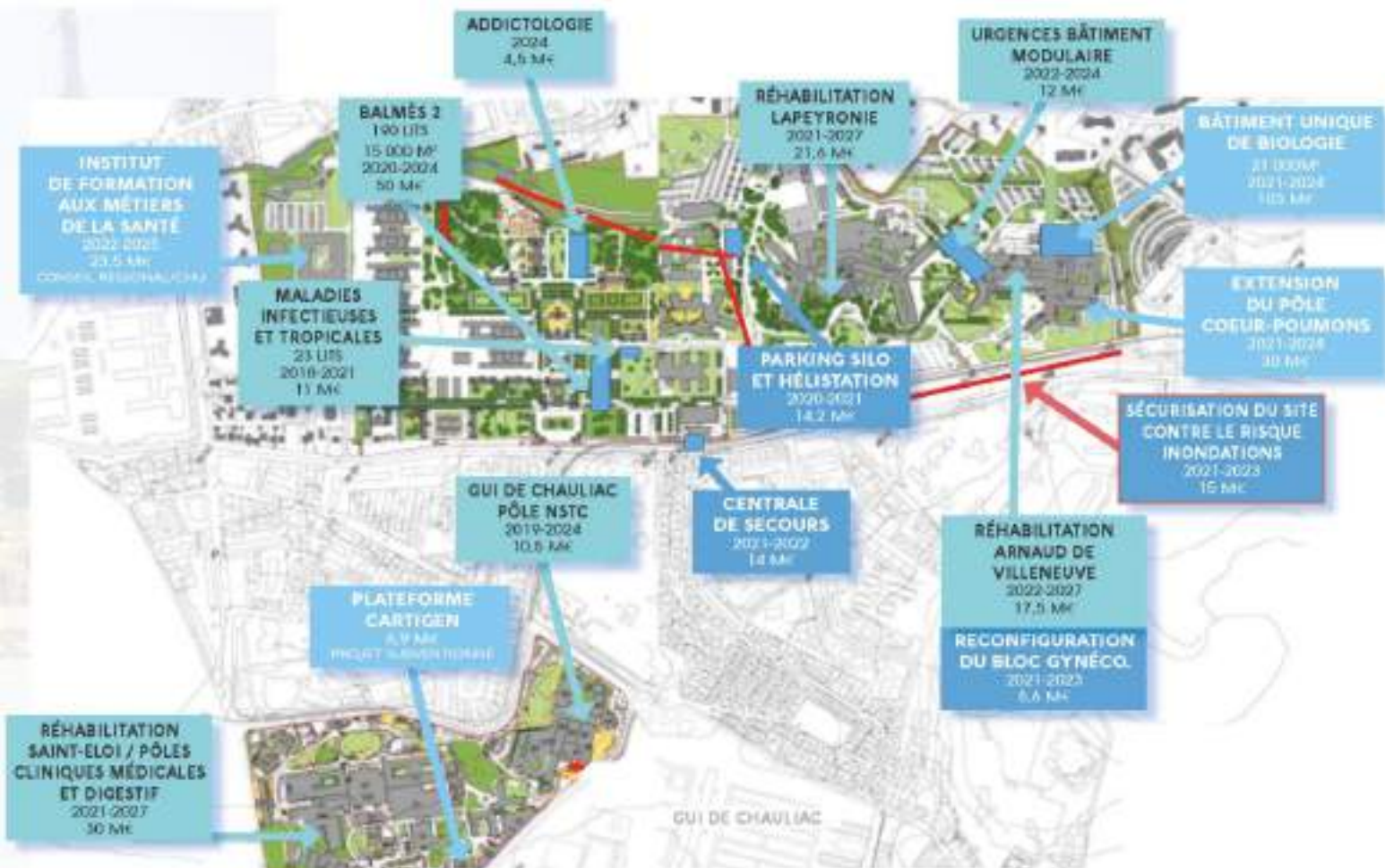
« **Profil acheteur** » pour que les entreprises puissent poser leurs questions à la collectivité



Halle de l'innovation

**LANCEMENT DE
GRANDS PROJETS
STRUCTURANTS**

UN INVESTISSEMENT HISTORIQUE POUR LE CHU



Un territoire uni en soutien à son CHU

Un CHU **longtemps oublié** des grands investissements

Un **livre blanc** pour agir pour la sécurité et l'**avenir de l'établissement**

250 millions d'euros injectés dans l'économie

Plan de rénovation du CHU

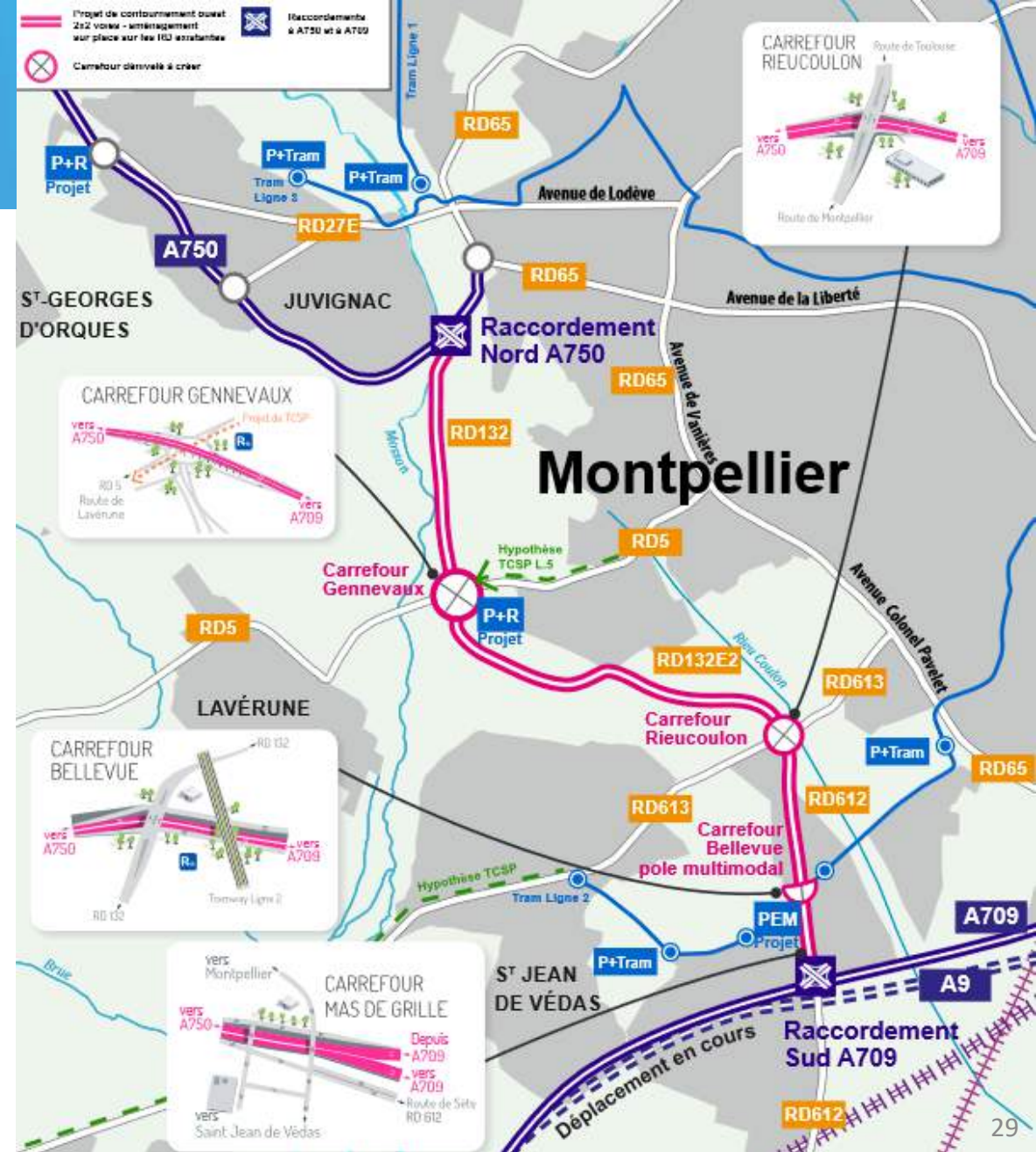
LE CONTOURNEMENT OUEST DE MONTPELLIER ARRIVE

Un projet **enlisé depuis les années 90**

Une **solution 100% prise en charge par Vinci** suite à la discussion avec le Premier Ministre au mois de novembre

Une **réduction du trafic de transit** dans Montpellier

300 millions d'euros injectés dans l'économie



L'ARRIVÉE DU NOUVEAU STADE LOUIS NICOLLIN



www.stadelouisnicollin.fr



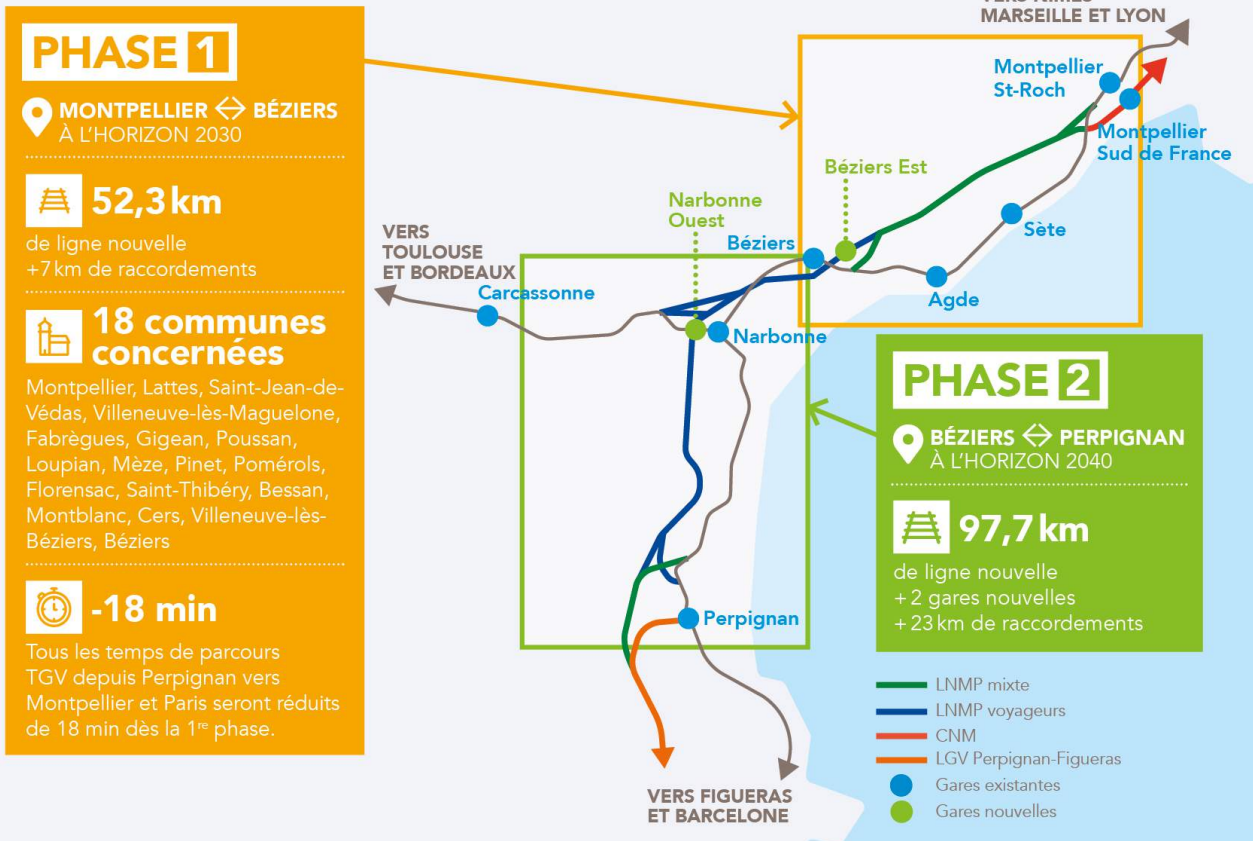
Une **solution trouvée** dès les premiers jours du mandat

Un **atout pour le MHSC** dans le concert des grands clubs

200 millions d'investissements 100% privés

Un **futur musée** qui fera **rayonner le territoire**

LA LIGNE GRANDE VITESSE MONTPELLIER – PERPIGNAN ENFIN LANCÉE



Un projet **acté en 1988** lors du Sommet de Montpellier

Un projet **enlisé** alors que la partie espagnole est terminée

Une **ligne enfin relancée** qui va renforcer le fret ferroviaire et le rayonnement du territoire

Plus de 5 milliards d'euros sur le territoire dans les prochaines décennies



À vous la parole

QR Code au dos de votre badge



Wifi : Assises territoire
Code : **090222** (date du jour)

LES GRANDS PROJETS URBAINS

8 000 NOUVEAUX LOGEMENTS DANS LES DEUX PROCHAINES ANNÉES

La **crise a ralenti la production de logement** sur la métropole comme ailleurs

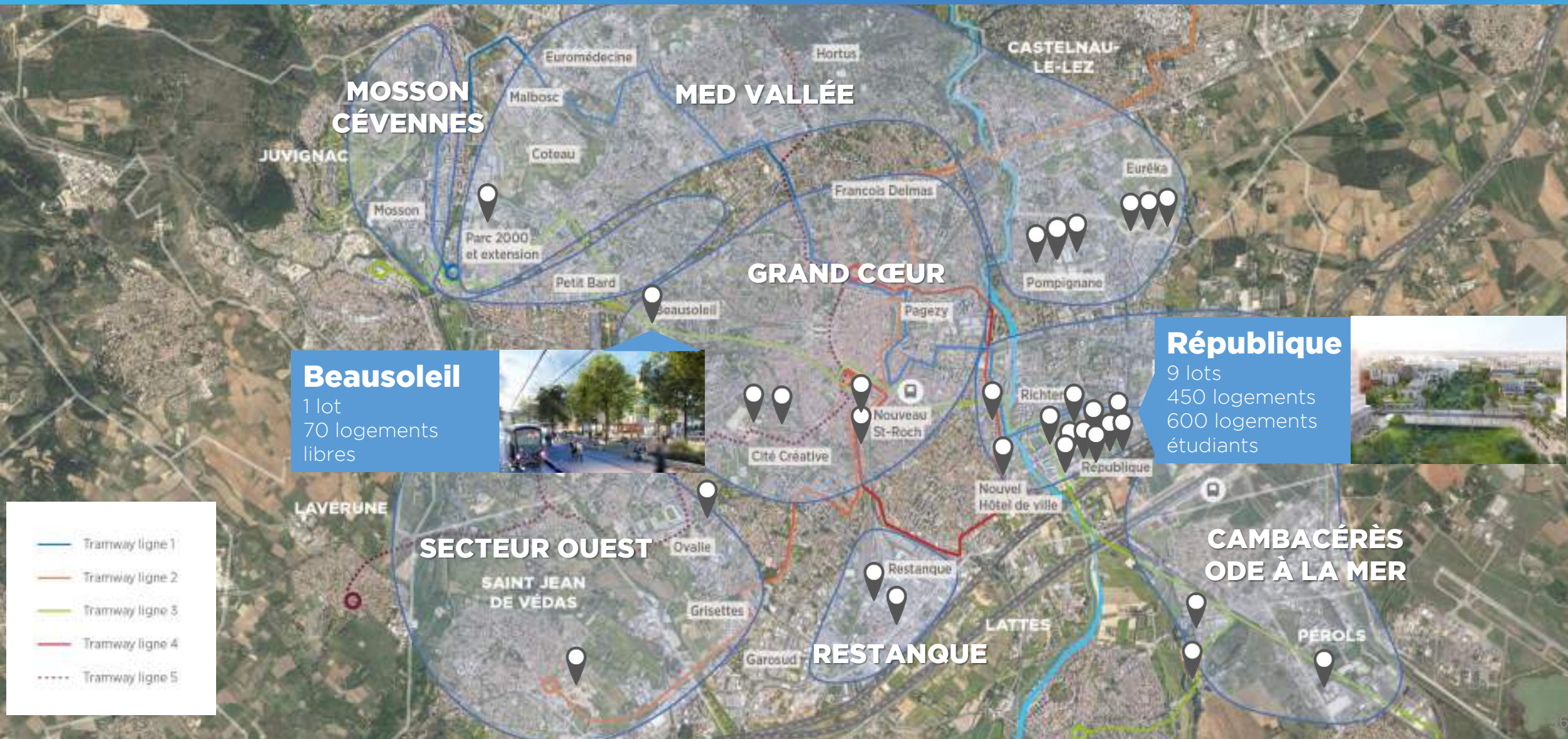
Arrivée de **8 000 nouveaux logements** dans les ZAC de la SA3M

Avec pour objectif de **rééquilibrer la ville** et de **permettre aux familles de vivre à Montpellier** et sa première couronne



**100 LOTS LIBÉRÉS CES
PROCHAINS MOIS**

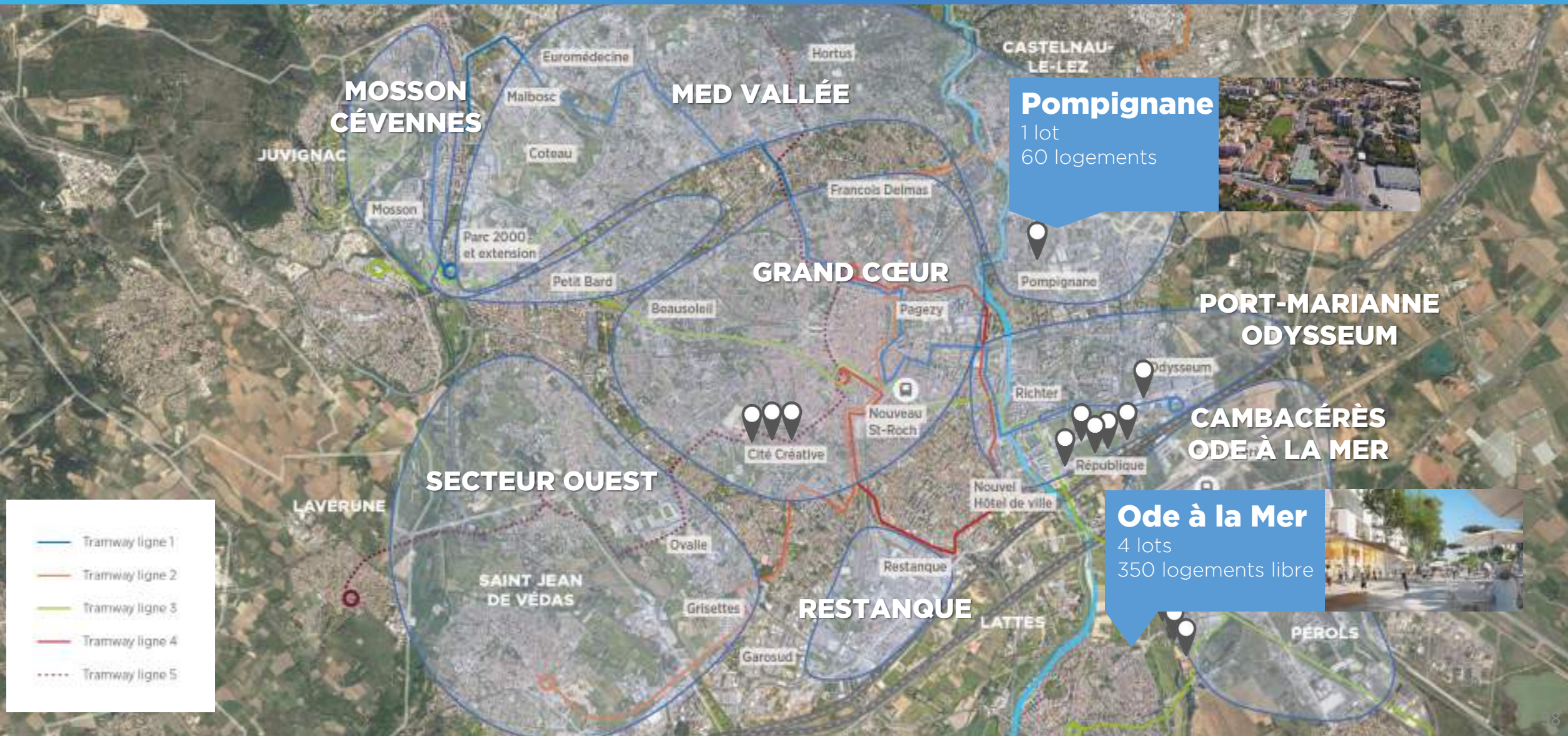
1^{er} SEMESTRE 2022 – 3 850 logements



2^e SEMESTRE 2022 - 1 780 logements



1^{er} SEMESTRE 2023 – 1 000 logements



2^e SEMESTRE 2023 – 1 930 logements





POTENTIELS DE PRODUCTIONS DE LOGEMENTS DE 2020 À 2023

Moyenne SERM SA3M = 2200 logements / an environ

2022 = 5 630 nouveaux logements

2023 = 2 930 nouveaux logements

Année 2020

Production : 900 logements

- Equivalence : 12 lots
- 9 lots attribués pour 540 logements
- 3 lots en convention de participation pour 360 logements

2022 - Semestre 1

Production : près de 3 850 logements

- Equivalence : 42 lots (dont 4 sous convention de participation)
- 30 lots en consultation
- 8 lots en attribution directe (dont 5 pour 990 logements étudiants)

2023 - Semestre 1

Production : 1 000 logements

- Equivalence : 14 lots (dont 3 sous convention de participation)
- 11 lots en consultation

Année 2021

Production : environ 1 200 logements

- Equivalence : 21 lots
- 13 lots en consultation : 750 logements
- 3 lots en convention de participation pour 470 logements

2022 - Semestre 2

Production : près de 1 780 logements

- Equivalence : 23 lots (dont 10 sous convention de participation)
- 13 lots en consultation

2023 - Semestre 2

Production : 1 930 logements

- Equivalence : 24 lots (dont 5 sous convention de participation)
- 19 lots en consultation

**DE NOUVELLES
MÉTHODES
D'ATTRIBUTION
DES LOGEMENTS**



Bassin Jacques Cœur

UNE NOUVELLE MÉTHODE ET UNE NOUVELLE RELATION AVEC LES AMÉNAGEURS

Plus de transparence dans les consultations

Faciliter la **capacité d'anticipation** des opérateurs et des architectes

Une meilleure utilisation des **savoir-faire des opérateurs**

Une **exigence réciproque** dans la **rapidité** d'attribution des lots

ÊTRE ACTEURS DE LA STRATÉGIE LOGEMENT

Une revalorisation du prix du VEFA des
logements sociaux : 2150€ Ht/m², garage
compris

Une adaptation des charges foncières pour le
logement libre pour mieux **financer les
équipements publics**

Un objectif de mieux **« cibler » les
propriétaires occupants** en améliorant la
taille et la qualité des logements

Le développement d'un **Office Foncier
Solidaire**





DES LOGEMENTS POUR TOUS

Une nouvelle répartition des produits :

33% de logements sociaux

17% d'accèsion abordable

15% d'accèsion intermédiaire

35% d'accèsion libre



L'arbre blanc

UNE ARCHITECTURE AMBITIEUSE POUR PARTICIPER À L'EMBELLISSEMENT DE LA VILLE ET À SON RAYONNEMENT

Libérer les contraintes des fiches de lots

Challenger les architectes sur les lots emblématiques

Bien préparer en amont les **permis de construire**

Permettre aux **jeunes architectes** d'apporter leur énergie et leur créativité

Pousser à l'innovation pour toujours plus de rayonnement

INVENTER ENSEMBLE LA VILLE D'APRÈS

Des **espaces de co-working** en lien avec chaque résidence

Des **locaux partagés** dans chaque résidence (chambres d'amis, salle commune, jardin,...)

Des **toitures « utiles »** : rooftop collectif, jardins sur le toit, production d'énergie...

Un programme d'**habitat participatif et inclusif** dans chaque ZAC

Des rez-de-chaussée qui accueillent des **services et des commerces de proximité**

La **ville intelligente** aux services de ces nouveaux usages



Mas Cobado 46

**MONTPELLIER A
DE LA SUITE DANS
SES FOLIES**

LES FOLIES MARQUENT L'HISTOIRE DE CETTE VILLE

Du siècle des Giral à Sou Fujimoto,
les folies font l'identité de la ville

L'arbre blanc c'est **un millier de
retombées presse**

Un **rayonnement international** :
l'exemple du New York Times

Relancer les folies pour **faire
rayonner Montpellier**



Château de Flaugergues



Buffet d'eau du château de la Mogère



L'arbre blanc



Folie divine

10 GRANDS PROJETS POUR RELANCER LES FOLIES À MONTPELLIER



L'arbre blanc

L'**excellence** et l'**originalité**
architecturales

Une **programmation en phase**
avec une **société plurielle et**
inclusive

Un bâti qui innove en matière
de **résilience urbaine**

1^{res} Assises du Territoire

Inventons ensemble la ville d'après



montpellier
Méditerranée
métropole

