

DOSSIER DE PRESSE

Mercredi 18 octobre 2023

LA HALLE DE L'INNOVATION

UN NOUVEAU BÂTIMENT POUR DÉVELOPPER L'ENTREPRENEURIAT ET L'INNOVATION



SOMMAIRE

Mot de Michaël DELAFOSSE , Maire de Montpellier, Président de Montpellier Méditerranée Métropole.....	4
Mot de Carole DELGA , Présidente de la Région Occitanie / Pyrénées - Méditerranée.....	5
1 - La Halle de l'Innovation, un nouveau lieu montpellierain pour développer l'entrepreneuriat et l'innovation.....	6
A. Zoom sur la halle de l'innovation , lieu évolutif et flexible dédié aux startups en quête d'échanges et d'innovation.....	7
B. Un parcours immobilier complet pour les entreprises en fonction de leur stade de maturité.....	14
C. De nouveaux services pour répondre aux nouvelles exigences et attentes des entreprises.....	14
D. Zoom sur les premiers locataires de la Halle de l'Innovation.....	15
<i>La Halle de l'Innovation en chiffres</i>	<i>17</i>
2 - Le BIC de Montpellier, un incubateur classé dans le top 5 des incubateurs mondiaux	18
A. Une offre de services à plusieurs volets.....	18
B. Et des résultats probants.....	19
C. ... qui ont permis l'émergence de "tech champions" du territoire	20
D. Des programmes pour renforcer les filières stratégiques du territoire.....	20
<i>Les chiffres-clés du BIC de Montpellier Méditerranée Métropole.....</i>	<i>21</i>
3 - Cambacérès, un quartier d'affaires bouillonnant.....	22
A. Une situation et une desserte exceptionnelle.....	23
B. Une vitrine de l'innovation et de l'entrepreneuriat.....	24
C. Un lieu de vie et de destination.....	25
D. Des projets ambitieux et structurants accueillis	26
<i>Agenda : Les temps forts en matière de développement économique.....</i>	<i>27</i>



Dédié aux jeunes pousses à fort potentiel de croissance, le BIC de Montpellier propose depuis 35 ans une expertise de haut niveau au service de la réussite des startups.

Pionnier des incubateurs technologiques en France et en Europe, le BIC de Montpellier a été primé à de nombreuses reprises pour ses outils et programmes d'accompagnement. Il est ainsi classé depuis 2014 dans le TOP 5 des meilleurs incubateurs publics mondiaux du classement UBI Global.

Avec 886 entreprises accompagnées depuis sa création en 1987 qui représentent un chiffre d'affaires de près de 2 milliards d'euros et plus de 10 000 emplois, et des taux de survie nettement supérieurs à la moyenne nationale (80% à 5 ans au lieu de 61%), le BIC de Montpellier fait rayonner dans le monde entier l'excellence montpelliéraine et fait de l'innovation, un axe incontournable du développement économique du territoire au bénéfice de l'emploi.

Outre l'incubateur Cap Alpha au Nord du territoire, au coeur de MEDVALLÉE et les hôtels d'entreprises MIBI et Cap Oméga, il dispose désormais de la Halle de l'Innovation, un écrin de 8 000 m2 niché au cœur du quartier Cambacérès, hub urbain entre mer et centre-ville qui réinvente l'entrée Sud de la Ville, pour incuber et faire grandir les startups de demain.



Michaël DELAFOSSE

Maire de la Ville de Montpellier
Président de Montpellier Méditerranée Métropole



"1ère région française pour l'effort de R&D et dans le TOP 20 européen, nous avons en Occitanie, des talents, des idées et de l'envie. Cette richesse fait de notre région un territoire leader dans bien des domaines, en matière d'aéronautique et de spatial, de numérique ou de santé, mais aussi sur les mobilités propres, les industries culturelles et créatives ou l'agroalimentaire.

Afin d'entretenir et renforcer cette dynamique unique en matière d'innovation et de développement économique, la Région se mobilise aux côtés des territoires avec son agence de développement économique Ad'Occ afin de favoriser les synergies et développer l'emploi.

La Région soutient l'innovation et la R&D d'un bout à l'autre de la chaîne grâce notamment à un pack de dispositifs dédiés – les contrats et Pass innovation – et en déployant des lieux dédiés pour l'accompagnement et le financement des jeunes entreprises innovantes comme la Cité des Startups à Toulouse ou le Pôle Réalis à Montpellier.

Sur la période 2018-2022, la Région a ainsi accompagné plus de 500 startups dans le démarrage de leur activité et la validation de leur modèle économique. La Halle de l'Innovation à Montpellier est un nouvel outil qui va permettre d'accueillir des jeunes pousses montpelliéraines et de développer l'entrepreneuriat et l'innovation sur le territoire, pour lequel nous avons mobilisé une aide régionale de plus de 1,1M€.

Avec Michaël Delafosse, nous continuerons d'agir en pack en faveur de l'attractivité et la compétitivité de nos entreprises, comme nous le faisons déjà sur la santé globale avec la dynamique MedVallée et sur la filière des ICC, particulièrement ancrée dans le territoire métropolitain."



Carole DELGA

Présidente de la Région Occitanie / Pyrénées - Méditerranée

1 - LA HALLE DE L'INNOVATION, UN NOUVEAU LIEU MONTPELLIÉRAIN POUR DÉVELOPPER L'ENTREPRENEURIAT ET L'INNOVATION

L'année 2014 - année de la labellisation French Tech pour Montpellier - **a révélé la vitalité de l'écosystème local de l'innovation, à savoir un tissu complet, dense et fédéré autour du BIC de Montpellier composé d'établissements d'enseignement supérieur et de recherche, d'entrepreneurs ambitieux et engagés, d'associations et de pôles de compétitivité...** Face à ce constat, il est apparu nécessaire de proposer non seulement des solutions d'hébergement pour les entreprises en création et en développement, mais également, des espaces de collaboration, de démonstration et de rencontres pour favoriser les échanges entre les acteurs. **Ainsi est né le projet de Halle de l'Innovation.**

Cœur battant de l'écosystème de l'innovation, la Halle de l'Innovation accueille depuis le printemps 2023 :

- Les services du BIC,
- Une douzaine d'entreprises en incubation et en accélération,
- Des associations partenaires qui font vivre l'écosystème de l'innovation,
- Un espace de restauration et un Fablab sont également prévus.

À cela s'ajoute un important programme d'animations et d'événementiels qui fait la part belle aux partenaires de l'écosystème.

La Halle de l'Innovation vue de l'extérieur. Crédit : Olivier Octobre.



A. ZOOM SUR LA HALLE DE L'INNOVATION, LIEU ÉVOLUTIF ET FLEXIBLE DÉDIÉ AUX STARTUPS EN QUÊTE D'ÉCHANGES ET D'INNOVATION

Sur une surface de plancher de 8 000 m² répartis sur un rez-de-chaussée et deux étages, la Halle de l'Innovation se caractérise par la transparence et la modularité préservées du bâtiment.

En effet, le bâtiment a été pensé pour favoriser le bien-être des occupants en intégrant les principes de design sensoriel dans la conception.

8 000 m²



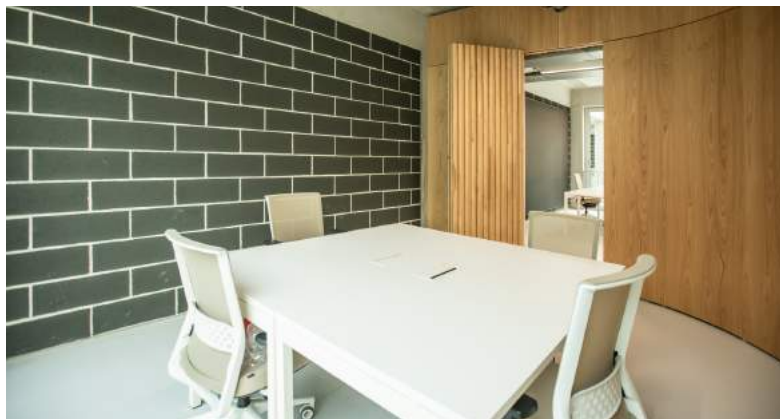
Le hall d'accueil de la Halle.
Crédit : Olivier Octobre.



La Halle de l'Innovation prend la forme d'un grand paysage intérieur en damiers alternant plateaux libres, patios et grands espaces ouverts dédiés aux événements : bureaux, salles de formation et espaces de coworking se mêlent pour répondre aux attentes en permanentes mutations d'une génération de "makers" qui partagent la culture des univers électroniques, du "faire" et de la collaboration en réseau.

Un travail spécifique a également été mené sur les revêtements muraux (panneaux de liège et acoustiques) et ce, **pour permettre qualité acoustique, confort visuel et design sensoriel. Une attention particulière a été portée sur la végétation dans le grand hall central.**

Enfin, si le mobilier a été pensé pour être ergonomique, sur mesure, adapté aux PMR (Personnes à Mobilité Réduite), **l'ensemble des modules a surtout été conçu dans l'objectif de limiter l'impact environnemental en s'inscrivant dans des circuits courts et en favorisant l'utilisation de matériaux locaux.**



*Les espaces de travail proposés par la HDI.
Crédit : Olivier Octobre.*

-> Un bâtiment construit autour de 5 grands enjeux ...

- 1. Proposer une offre locative adaptée,**
- 2. Animer l'écosystème pour favoriser l'innovation,**
- 3. Renforcer l'attractivité du territoire pour les entreprises exogènes,**
- 4. Stimuler la visibilité et le rayonnement de l'écosystème local,**
- 5. Dynamiser tout un nouveau quartier stratégique.**

-> ...**Qui fait la part belle à la créativité**

L'ensemble du bâtiment a été conçu pour générer **une ambiance de travail créative** en faisant la part belle aux pratiques collaboratives qui révolutionnent aujourd'hui les frontières habituelles entre la vie professionnelle et la vie privée.



Crédit photos : Olivier Octobre.

Les espaces événementiels peuvent accueillir conférences, expositions **pour encourager la convivialité**. Le hall d'entrée articulé comme une grande galerie, prend la forme d'une rue intérieure animée par des dispositifs mobiles, gradins et écrans. Son étirement ainsi que son beau volume lui permettent d'être visible depuis tous les étages.



Le grand hall. Crédit photos : Christophe RUIZ - Montpellier Méditerranée Métropole.

450

personnes

**c'est la capacité totale d'accueil de la
Halle de l'Innovation dans les
entreprises hébergées**

-> ...Et attentif à l'environnement

La Halle de l'Innovation a reçu le label BDO Argent pour sa conception bioclimatique et l'utilisation d'un isolant bio-sourcé en toiture, un procédé rarement mis en œuvre car techniquement plus complexe.

Quelques exemples : l'utilisation de fibres de coton recyclé pour isoler les façades en métisse, la récupération des faux plafonds des sanitaires en économie circulaire, l'utilisation d'un isolant bio-sourcé en toiture, un procédé rarement mis en œuvre car plus coûteux.

Conformément au Plan Climat Air Énergie Territorial Solidaire de Montpellier Méditerranée Métropole, des **panneaux photovoltaïques** en autoconsommation d'une puissance de 145 kWc ont été installés.

C'est un chantier résolument engagé en matière sociale également puisque **10 000 heures d'insertion** ont été enregistrées lors de la construction du bâtiment, soit 10% de plus que l'objectif fixé.

-> Les acteurs du projet :

- **Maîtrise d'ouvrage** : Société d'Aménagement de Montpellier Méditerranée Métropole (SA3M)
- **Maîtrise d'œuvre bâtiment** : MUOTO/ EVP/ BET CHOLET/ NOBATEK/ ARTEBA/ ACOUSTIBEL
- **Maîtrise d'œuvre bâtiment pour les aménagements intérieurs** : STUDIO JAOUEN/ ARTEBA/ BET DURAND/ ACEEC/ HUUB UBENS
- **Bureau de contrôle** : SOCOTEC
- **AMO Environnemental et Wirescore** : POLYEXPERT
- **Coordonnateur sécurité** : QUALICONSULT

-> Les entreprises ayant participé à la construction du bâtiment :

- **Gros oeuvre** : Fondeville
- **Étanchéité** : SMAC
- **Menuiseries extérieures** : LABASTERE
- **Verrières** : ARCOLUX
- **Rideaux métalliques** : DELMAS
- **Cloisons sèches/ doublages** : SODAC
- **Faux plafonds** : CORTINA
- **Menuiseries intérieures** : Roux frères
- **Métallerie / Serrurerie** : HELIX
- **Revêtements de sols** : Balester
- **Chapes de finition** : GREPI
- **Peintures** : Languedoc Chantier
- **CVC Plomberie** : AXIMA
- **CFO / CFA** : INBO
- **Appareils élévateurs** : ORONA

-> Un aménagement ancré sur le territoire

La signalétique du lieu s'inspire du territoire montpelliérain.

Les visiteurs peuvent ainsi déambuler dans l'"aile Cévennes" ou l'"aile Méditerranée" en fonction de l'orientation du bâtiment.

En parallèle, l'assise centrale de 9 m² illustre la topographie du Pic Saint-Loup et de l'Hortus. Ce mobilier offre aux visiteurs qui arrivent de la Gare Sud de France ou d'ailleurs, la possibilité de découvrir les reliefs de la région.

Pour finir, "le Nid", cette œuvre monumentale suspendue dans le hall principal a été désignée par le **montpelliérain Huub Ubbens**.

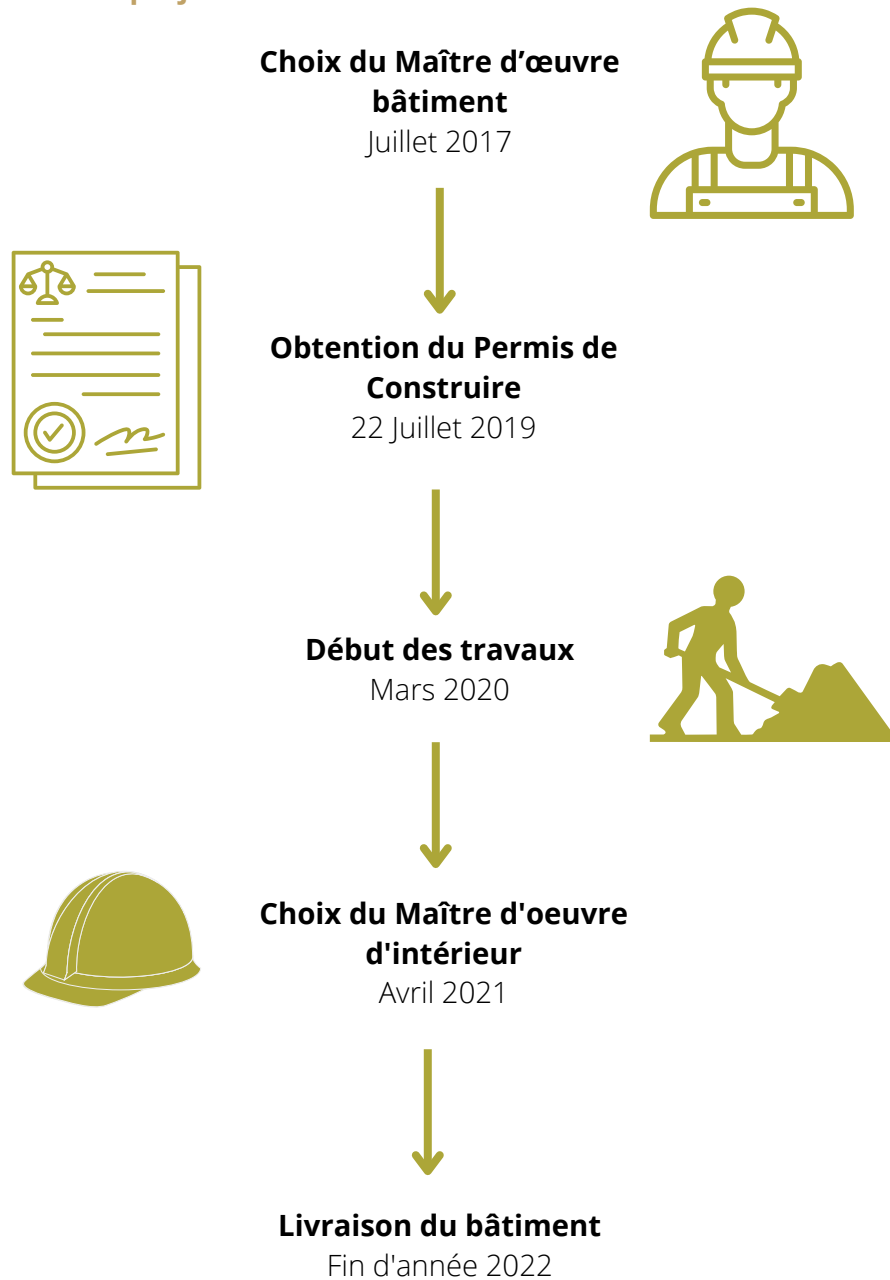
Sa forme de nid vient symboliser la protection et la croissance. L'aspect lumineux de l'objet vise à souligner la dynamique du lieu et ses occupants.

Enfin, les lignes de lumière qui "quittent" le nid symbolisent l'envol après la période d'incubation des jeunes entrepreneuses et entrepreneurs.

*Hall de la Halle de l'Innovation.
Crédit photo : Olivier Octobre.*



-> Les dates clés du projet :



21,4 M€

**c'est le coût total du projet
comprenant une subvention de l'État à
hauteur de 1,1 M€ et une subvention
de la Région Occitanie à hauteur de
1,130 M€**

B. UN PARCOURS IMMOBILIER COMPLET POUR LES ENTREPRISES EN FONCTION DE LEUR STADE DE MATURITÉ

L'ouverture de la Halle de l'Innovation permet aujourd'hui au BIC et au Pôle Attractivité, Développement économique et Emploi de Montpellier Méditerranée Métropole de proposer aux entreprises, un véritable parcours immobilier en fonction de leur stade de maturité.

Ainsi, Cap Alpha et la Halle de l'Innovation sont dévolus à l'accueil des entreprises innovantes en création tandis que Cap Oméga et le MIBI deviennent quant à eux des hôtels d'entreprises accueillant des entreprises plus matures.

C. DE NOUVEAUX SERVICES POUR RÉPONDRE AUX NOUVELLES EXIGENCES ET ATTENTES DES ENTREPRISES

Accueil, salles de réunion, espaces de coworking, flexibilité... Pour répondre à l'ensemble de ces attentes, **la Halle de l'Innovation proposera une offre locative adaptée aux nouveaux usages, animera l'écosystème pour favoriser l'innovation, renforcera l'attractivité du territoire pour les entreprises exogènes, stimulera la visibilité et le rayonnement de l'écosystème local et dynamisera tout un quartier d'affaires stratégique.**

Le + de ce nouveau bâtiment :

- le coworking,
- de grands open spaces répondant au besoin de croissance des entreprises,
- l'accès facilité aux acteurs de l'écosystème innovation et entrepreneuriat (Digital 113, La French Tech Méditerranée, Melies Business Angels, Les Premières Occitanie).

Terrasses matériaux bruts
Forum Bois
Coworking Salons de discussion
Flexibilité Bureaux privatifs
Espaces de confidentialité
Patio Cantine

D. ZOOM SUR LES PREMIERS LOCATAIRES DE LA HALLE DE L'INNOVATION

AI-Stroke, développe un neurologue numérique pour détecter l'AVC avec un simple smartphone.
Dirigeant : Cédric JAVAUTL
/cedric.javault@ai-stroke.com



Domdata, transforme les données en opportunités grâce à des logiciels d'intelligence artificielle dans le secteur immobilier et de la fusion-acquisition.
Dirigeant : Paul REGNIER
VIGOUROUX /paul@domdata.pro



Foodpilot développe la seule plateforme digitale pour piloter le progrès RSE, le progrès environnemental et la décarbonation des produits alimentaires de la ferme au consommateur avec des données réelles et vérifiées.
Contact : Frédéric VOLLE/
frederic.volle@food-pilot.eu



Les Premières Occitanie est un incubateur pour femmes entrepreneures innovantes dont la mission est d'agir sur les inégalités en accompagnant les femmes à concrétiser leurs projets vecteurs d'emploi, d'économie et de sens.
Contact : Véronique G. BOUDAUD/
vgb@digitize2grow.com



BipSoin, plateforme de gestion des remplacements du secteur sanitaire et médico-social.
Dirigeant : Sylvain SECONDY
/sylvain.secondy@bipsoin.fr



Drop Of Curiosity, média qui fait découvrir la science de manière accessible et divertissante, en utilisant le journalisme et la vulgarisation scientifique.
Dirigeant : Gonzalez RUIZ CRISTI
/dropofcuriosity@gmail.com



JobMe, solution globale de recrutement spécialisée en hôtellerie-restauration via de la mise en relations entre saisonniers et restaurateurs.
Dirigeant : Florian VIGROUX/
florian.vigroux@job-me.fr



Lineup Ocean "écoconception de solutions biométriques et bioinspirées pour la résilience côtières".
Dirigeant : Robin ALAUZE/
robin.alauze@lineup-ocean.com



Digital113, connecte, fédère et engage les acteurs du numérique d'Occitanie afin de développer l'excellence de leurs entreprises.
Contact : Jérôme GAUCHET
/communication@digital113.fr



Factory 456 mise sur l'automatisation pour développer la performance des entreprises. En se déchargeant des tâches répétitives grâce à nos robots logiciels, les individus trouvent leur réalisation dans des missions plus stimulantes et enrichissantes.
Dirigeant : Olivier EXBRAYAT
/olivier.exbrayat@factory456.com



La French Tech Méditerranée a pour mission de servir la croissance et l'internationalisation des startups, scale-ups et PME innovantes du territoire du Gard, de l'Hérault et du Sud-Aveyron en partenariat avec les acteurs publics, collectivités, institutions, universités, incubateurs, accélérateurs et les grandes entreprises privées.
Contact : Laure LENZOTTI/
laure.lenzotti@lafrenchtechmed.com



Melies Business Angels

Depuis sa création à Montpellier en 2006, Melies Business Angels a rassemblé plus de 300 investisseurs individuels dans le but de financer et d'accompagner de jeunes entreprises à fort potentiel de croissance. Ces startups peuvent solliciter le réseau pour des besoins en financement compris entre 100 k€ et 1 M€. MBA s'implique pour le dynamisme économique de son territoire, à l'affût notamment des initiatives favorables au développement durable. L'association, labellisée par le ministère des PME/PMI est membre fondateur de la fédération régionale Occitanie Angels avec Capitole Angels (Toulouse).

Contact : Eva BARRIERE/
secretariat@melies.fr



Sween

développe et opère des solutions d'optimisation innovantes et clés en main dans les domaines énergétiques et la "very" smart city : autoconsommation collective, mobilité partagée, smart charging, V2G, services réseau, micro-grids pour l'immobilier, les collectivités, l'industrie et les particuliers.

Dirigeant : Amaury PACHURKA/
apk@sween.fr



Minerve

Les équipements industriels fabriqués par Minerve Technology innovants permettent aux collectivités et aux industriels de réduire leur impact environnemental en réalisant d'importantes économies d'énergie, de réduire les sous-produits toxiques de l'eau potable distribuée à la population, de réduire la pollution environnementale de leurs activités en recyclant l'eau ou en renonçant aux traitements conventionnels polluants ou toxiques.

Dirigeant : Charles DUBOST/
charles.dubost@minerve-
technology.com



TachyCard

fournit aux patients et aux cardiologues, une application permettant le partage des informations essentielles à la prise en charge et à l'implantation de prothèses cardiaques.

Dirigeant : François MASSIN/
françois.massin@tachycard.com



PimpUp

PimpUp propose des paniers de fruits, légumes et oeufs anti-gaspillage, vraiment en direct des producteurs souvent BIO et livrés en points relais pour les particuliers à un tarif avantageux. Dirigeante : Manon PAGNUCCO-CONSTANTIN/
manon@pimpup-antigaspi.fr



Wesprint

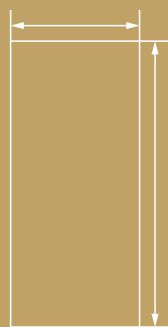
est une société d'accompagnement à l'innovation qui propose aux collectivités, aux écoles, aux acteurs privés et associatifs de développer l'attractivité économique par l'innovation. Contacts : Patrick CHEKIB et Nicolas GAL /patrick.c@wesprint.fr - nicolas.g@wesprint.fr



LA HALLE DE L'INNOVATION

EN CHIFFRES

8 000 m²



de surface de
plancher

21,4 M€

Coût total du projet

comprenant une subvention de l'État à hauteur de 1,1 M€ et une subvention de la Région Occitanie à hauteur de 1,130 M€



104



bureaux

7

espaces de coworking

12



salles de réunion

2 - LE BIC DE MONTPELLIER, UN INCUBATEUR CLASSÉ DANS LE TOP 5 DES INCUBATEURS MONDIAUX

Créé il y a 35 ans, le BIC - Business and Innovation Centre - de Montpellier est l'outil de la Métropole qui permet aux porteurs / porteuses de projets et aux jeunes entreprises innovantes en phase de création, de bénéficier d'un accompagnement leur permettant d'optimiser leurs chances de réussite.

Sa mission : favoriser l'émergence de projets innovants ou à fort potentiel de développement, créateurs d'emplois et de richesse et de faciliter l'installation de ces entreprises sur le territoire des communes de Montpellier Méditerranée Métropole en les accueillant au sein de bâtiments gérés en régie.

A. UNE OFFRE DE SERVICES À PLUSIEURS VOILETS

Qui s'articule autour de deux axes :

- **Du conseil** portant sur l'accompagnement du porteur ou de la porteuse de projet ou de la jeune entreprise dans ses démarches en vue de trouver les financements nécessaires à son développement, l'accès à des formations en vue d'acquérir les connaissances et les outils nécessaires au pilotage de l'entreprise, des conseils d'experts ou bien encore des mises en relation avec les bons interlocuteurs de son environnement.

L'OFFRE DE SERVICES

Le BIC, un incubateur public, multi filières, qui propose :

COACHING
INDIVIDUALISÉ

ACCÈS
PRIVILÉGIÉ
AUX RÉSEAUX

PROGRAMMES
DE FORMATION

HÉBERGEMENT

OUTILS
RESSOURCES
EN LIGNE

- **Des solutions immobilières locatives souples pour les entreprises** adaptées à leur activité et à leur stade de maturité qui font l'objet de redevances : bureaux dans les bâtiments Cap Oméga, MIBI et Halle de l'Innovation, bureaux, plateaux tertiaires, ateliers et laboratoires biotech simples à Cap Alpha.

Le BIC de Montpellier met également à la disposition des entreprises hébergées une gamme de services tels que l'accueil des visiteurs, la gestion du courrier, la domiciliation, l'accès à internet, la reprographie, etc. Ce qui permet aux entrepreneurs et entrepreneuses de se focaliser sur le plus important : le développement de leur entreprise.

Cet outil constitue un investissement significatif de Montpellier Méditerranée Métropole en faveur de la création d'entreprises et d'emplois à forte valeur ajoutée.

B. ET DES RÉSULTATS PROBANTS...

Pour la seule année 2022, 159 projets et entreprises ont bénéficié d'un accompagnement du BIC.

Le taux de pérennité des entreprises du BIC en 2022 est nettement supérieur aux taux nationaux avec :

- 90,1% à 3 ans contre 75% au niveau national
- 79,8% à 5 ans contre 61% au niveau national

(Référence INSEE).

Et ce, grâce à une équipe soudée constituée de plus de 20 experts de l'accompagnement et de l'innovation dotés de plus de 35 ans d'expérience.



L'équipe du BIC de Montpellier Méditerranée Métropole. Crédit photo : Christophe RUIZ - Montpellier Méditerranée Métropole.

C. ... QUI ONT PERMIS L'ÉMERGENCE DE "TECH CHAMPIONS" DU TERRITOIRE

Depuis 1987, date de création du BIC de Montpellier, 886 entreprises ont été accompagnées. Elles ont générés 10 336 emplois directs et 1,988 Mds€ de chiffre d'affaires global en 2021 dont 743 M€ à l'export.

Le BIC de Montpellier a permis l'émergence de "tech champion" devenus de belles PME qui créent de l'emploi et de la valeur sur le territoire tels que : Swile, Medtech-Zimmer, Teads, Medincell, Pradeo, Bio-UV, IES, Synergy, Sim&Cure, Aquafadas, DiaDom, Bulane, Biotope, CILCare, SeqOne, Bime, Axeptio, Matooma, Smag, Urbasolar, ou encore Tageos.



"Nous avons choisi le BIC de Montpellier, depuis Paris, pour sa notoriété et la qualité de son offre. Nous y avons trouvé des conditions de travail idéales pour notre startup : qualité d'accompagnement, pertinence des interlocuteurs, accès aux financements, locaux adaptés... Grâce à l'équipe du BIC, notre projet a été constamment remis en question, gage de notre succès !"

souligne Athanase KOLLIAS, CEO de KINVENT.

D. DES PROGRAMMES POUR RENFORCER LES FILIÈRES STRATÉGIQUES DU TERRITOIRE

Incubateur généraliste depuis son origine, le BIC de Montpellier est en constante évolution, pour être toujours au plus près des besoins des entreprises et du territoire.

Il conçoit et met en œuvre des programmes spécifiques qui amplifient les politiques publiques de développement économique menées par la Métropole, tels que :

- **le Montpellier Game Lab**, programme dédié aux jeunes studios de jeux vidéo, co-construit avec le cluster PushStart. L'objectif est de leur donner toutes les clés pour réussir et se développer sur le territoire de la métropole de Montpellier qui regorge de potentiels créatifs et est une place forte des Industries Culturelles et Créatives.
- **le StartLab Santé**, programme de formation dédié aux porteurs et porteuses d'un projet d'innovation en santé (pharma/biotech, e-santé, medtech/dispositif médical) qui permet de structurer les premières phases de leur projet en se familiarisant avec les thématiques clés que sont :
 - la réglementation,
 - l'accès au marché et les modèles économiques,
 - les financements pour les projets de santé,
 - les bases de la propriété intellectuelle,
 - les fondamentaux juridiques d'une entreprise en création,
 - les fondamentaux d'un pitch réussi.
- **One Health Invest by MCR**, des rencontres investisseurs / entreprises innovantes, dédiées aux trois secteurs clés qui composent le Pôle Mondial d'ExcellenceS MEDVALLÉE (santé, environnement, agriculture et agronomie durables).

D'autres projets sont en gestation et devraient voir le jour dans les mois qui viennent.



LES CHIFFRES CLÉS DU BIC DE MONTPELLIER MÉDITERRANÉE MÉTROPOLE EN 2022

Source : Montpellier Méditerranée Métropole.

10 336



effectifs totaux
employés par les
entreprises du BIC



1,988 Mds€

CA global
dont 743 M€ à
l'export

93,2 M€

52,1 M€



de fonds privés levés

de fonds publics
obtenus

143

candidatures
étudiées



159

projets et entreprises
en portefeuille

35

nouveaux projets

34

nouvelles
entreprises créées

3 - CAMBACÉRÈS, UN QUARTIER D'AFFAIRES BOUILLONNANT

Pôle d'échange multimodal connecté et accessible à la fois par la gare Montpellier Sud de France, le bus, le vélo, le tramway (en 2025), l'autoroute et l'aéroport, le quartier Cambacérés est un hub urbain niché entre la mer et le centre-ville.

Quartier exemplaire résolument engagé vers les transitions, Cambacérés est un quartier mixte qui mêle - sur une surface de 60 hectares dont 30 hectares dédiés au Parc de la Mogère - des lieux d'accueil pour les entreprises, des lieux de formation et des lieux de destination pour enrichir l'offre événementielle et l'animation de la Métropole montpelliéraine.

Répondre aux nouveaux enjeux d'implantations des entreprises en proposant un immobilier plus flexible et plus agile, développer des rez-de-chaussée actifs (services, loisirs, commerces ou ateliers), renforcer l'offre tertiaire en créant une nouvelle polarité bénéficiant d'un accès et d'une desserte optimale (extension de la ligne 1 de tramway, création de la ligne 2 de Bustram, aménagement de pistes cyclables, ...), voilà les objectifs d'aménagement du quartier Cambacérés, un quartier qui réinvente l'entrée sud de la Ville de Montpellier.



A. UNE SITUATION ET UNE DESSERTE EXCEPTIONNELLE

Le quartier Cambacérés bénéficie d'une situation géographique privilégiée, à proximité immédiate de la gare TGV Montpellier Sud de France et de l'aéroport, à mi-chemin entre le centre historique de Montpellier et l'aéroport.

En 2025, le quartier bénéficiera d'une desserte optimale avec la ligne 1 de tramway, la ligne 2 de Bustram et les modes de déplacement doux, vélo et trottinette. L'extension de la ligne 1 de tramway s'accompagnera ainsi d'une liaison urbaine entre Odysseum et la nouvelle gare avec l'aménagement d'itinéraires piétonniers et cyclables.

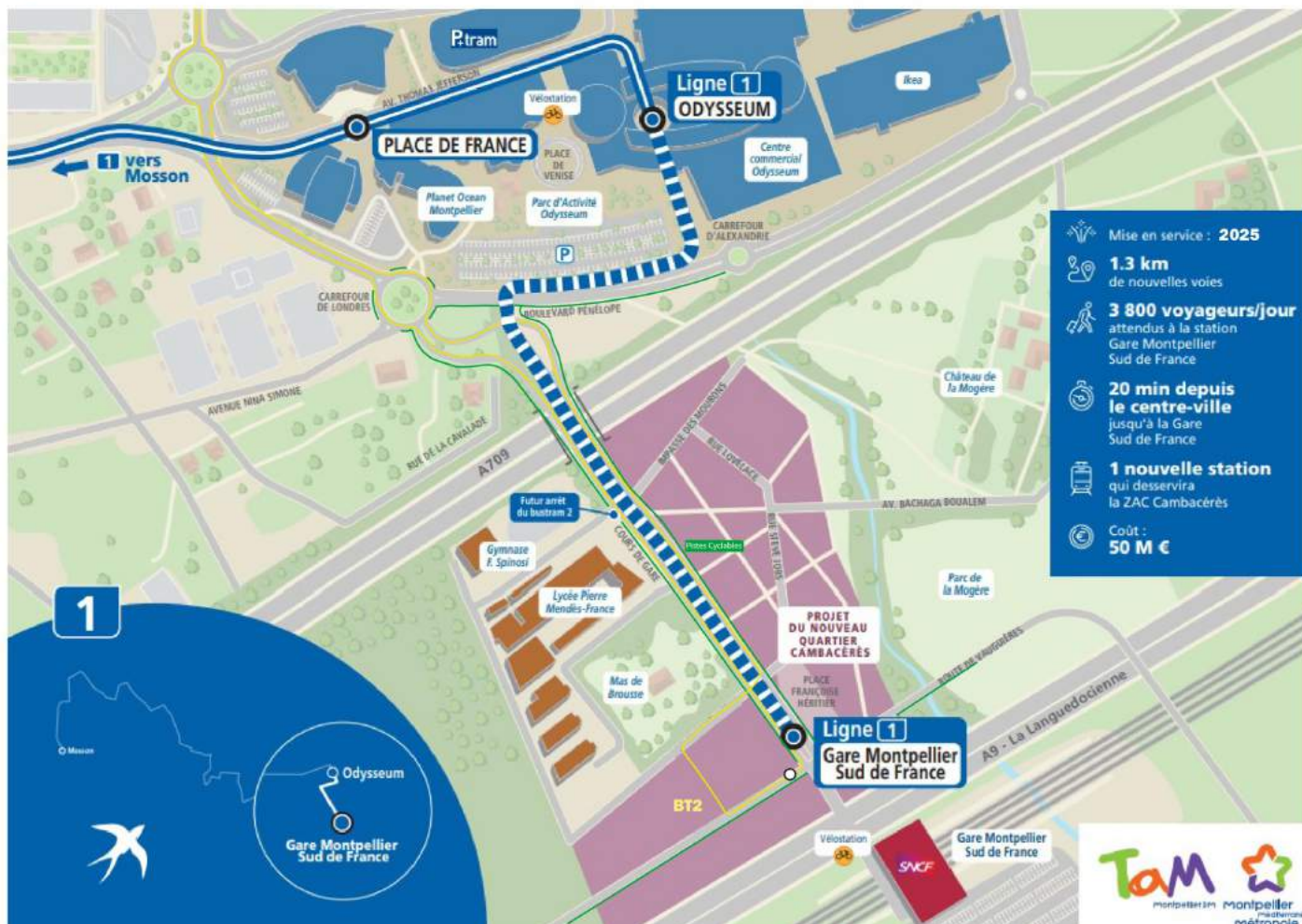
4

-> Les 4 enjeux phares de l'extension de la ligne 1 de tramway :

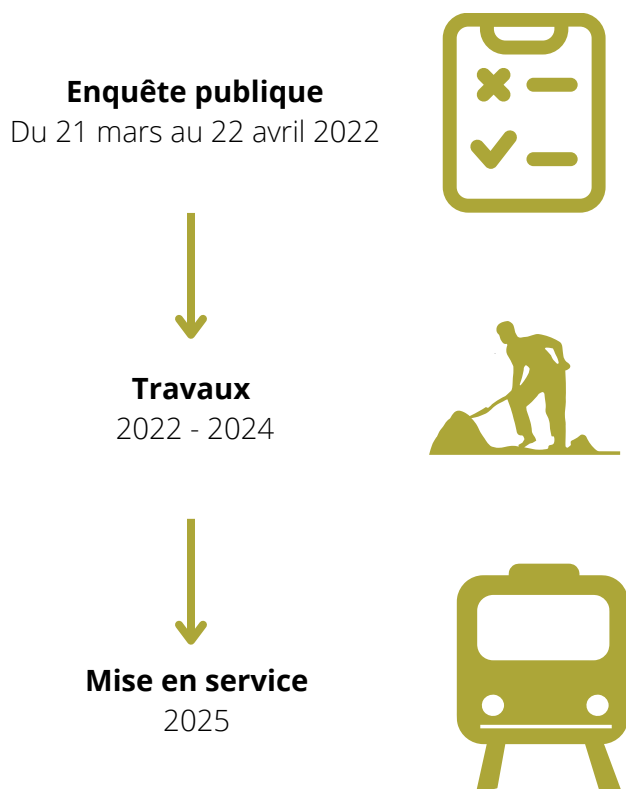
- Poursuivre la **construction d'un réseau maillé performant** de transports publics afin de diminuer la dépendance automobile,
- Intégrer le hub multimodal du quartier Cambacérés dans **une stratégie urbaine globale**,
- Assurer **une desserte et une accessibilité de qualité** aux grands équipements, établissements d'enseignement supérieur et polarités d'emplois en cours d'implantation dans le quartier,
- Créer **un quartier ouvert et des liens naturels** entre les différentes composantes du quartier entre elles.

PROLONGEMENT DE LA Ligne 1 DE TRAMWAY DE LA MÉTROPOLE DE MONTPELLIER

Place de France - Odysseum
> Gare Montpellier Sud de France



-> Calendrier de réalisation et des travaux de l'extension de la ligne 1 de tramway



B. UNE VITRINE DE L'INNOVATION ET DE L'ENTREPRENEURIAT

Cambacérés est un quartier résolument tourné vers l'innovation et l'excellence du territoire. Porte d'entrée sur la ville et véritable vitrine du territoire, il révèle la dynamique économique et les valeurs fortes portées par la Métropole de Montpellier.

Les gares TGV créent un appel d'air vis-à-vis d'autres territoires et sont souvent synonymes d'accélérateur de croissance. **Pour le quartier Cambacérés, l'ambition est d'accélérer et d'accompagner les transitions.**

Au travers des aménagements réalisés, le quartier crée les meilleures conditions pour permettre les échanges, les émulations et favoriser ainsi l'émergence de nouveaux projets et l'acquisition de connaissances et de compétences nouvelles. Permettre une plus grande proximité des acteurs pour se développer et innover est l'un des plus grands challenges et facteurs clés de succès de ce quartier en devenir.

C. UN LIEU DE VIE ET DE DESTINATION

Le quartier Cambacérès se positionne aussi comme un nouveau lieu de vie et pas uniquement de travail. Sa programmation riche permet d'attirer les talents, les étudiants mais aussi les habitants qui pourront profiter du parc de la Mogère, des espaces publics ouverts et propices à la détente, des lieux de destination et de services.

De nouvelles polarités autour de la gare TGV et de la Halle Nova se dessinent pour répondre aux nouveaux usages et aux nouveaux modes de travail.

La Halle Nova proposera un socle actif composé de halles gourmandes, d'espaces dédiés aux sports et aux loisirs, aux mobilités et différents commerces de proximité et services. Il sera déployé sur l'ensemble du rez-de-chaussée soit environ 5 000 m² de surface de plancher pour garantir une qualité de vie professionnelle optimale pour les futurs résidents de la Halle et du quartier.

Le parc de la Mogère de 30 hectares imaginé par Jacqueline OSTY - grand prix de l'urbanisme 2020 - **constitue un véritable écrin paysager dans la prolongation des futurs programmes immobiliers qui accueilleront les entreprises.** Le parc permet à la fois de gérer l'écoulement des eaux au travers des bassins hydrauliques, mais confère aussi au quartier des espaces idéals pour les activités récréatives de plein-air et la détente des futurs utilisateurs.

Tout cela, dans un paysage culturel permettant de découvrir l'histoire de Montpellier au travers du Château de la Mogère, folie montpelliéraine du XVIIIe siècle et de son domaine arboré de 4 hectares, ainsi que le Mas des Brousses, une demeure de la même époque, pour laquelle la Métropole de Montpellier réfléchit à une occupation en lien avec la dynamique du quartier.

D. DES PROJETS AMBITIEUX ET STRUCTURANTS ACCUEILLIS

La ZAC 1 de Cambacérès s'étend sur 60 hectares dont 18 sont alloués au Parc de la Mogère et prévoit un développement d'environ 400 000 m² de surface de plancher dédiées aux activités économiques.

Le développement du quartier Cambacérès s'accélère depuis plusieurs mois avec la confirmation de plusieurs projets structurants permettant l'accueil d'entreprises et de groupes d'enseignement supérieur et de formation.

Parmi eux, il est d'ores et déjà possible de citer ceux qui seront livrés d'ici à 2026 :



Enseignement & formation

- > Montpellier Business School (MBS) : 19 300 m² de surface de plancher
- > CCI-Purple : 6 600 m² de surface de plancher
- > Ynov/Nexus : 19 000 m² de surface de plancher

Accompagnement des entreprises

- > Halle de l'Innovation : 8 116 m² de surface de plancher

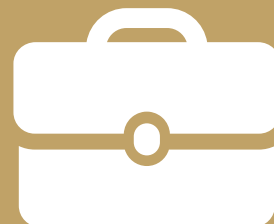


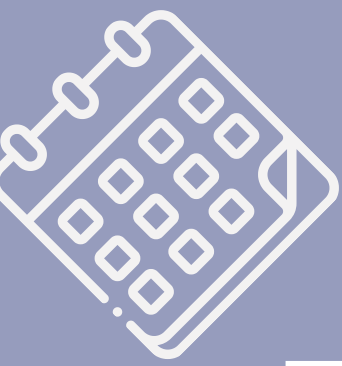
Bureaux & services dédiés à l'accueil des entreprises

- > Halle Nova : 26 700 m² de surface de plancher - Hybrid, Ametis, Lazard
- > Etic : 7 400 m² de surface de plancher - Tissot Group
- > Lead : 8 400 m² de surface de plancher - Tissot Group
- > Terra : 7 600 m² de surface de plancher - Cirrus, Nexity
- > (Un)Plug : 8 300 m² de surface de plancher - Linkcity, BNP Paribas Immobilier

Entreprise

- > Crédit Agricole du Languedoc : 25 000 m² de surface de plancher (Livraison prévue en 2027)





LES TEMPS FORTS EN MATIÈRE DE DÉVELOPPEMENT ÉCONOMIQUE

L'AGENCE DE DÉVELOPPEMENT ET DES TRANSITIONS ORGANISE SON ASSEMBLÉE GÉNÉRALE CONSTITUTIVE LE 8 NOVEMBRE 2023

L'Agence de Développement et des Transitions initiée par Montpellier Méditerranée Métropole a pour raison d'être, d'accompagner les acteurs économiques dans leur transformation durable en visant une performance sociale, environnementale et économique.

Elle a pour mission de favoriser les coopérations économiques territoriales à l'échelle de l'aire urbaine de Montpellier et de guider les entreprises dans leur démarche de transition écologique et sociale, en intégrant des pratiques et des stratégies qui créent de la valeur à long terme.

Pour cela, 10 collectivités fondatrices regroupant 200 communes se fédèrent pour atteindre une masse critique de près d'un million d'habitants, 350 000 emplois et 35 000 entreprises.

Les collectivités territoriales fondatrices de l'Agence de Développement et des Transitions sont les suivantes : **Montpellier Méditerranée Métropole, Région Occitanie, Sète Agglopol Méditerranée, Communauté d'Agglomération Hérault Méditerranée, Pays de l'Or Agglomération, Communauté de Communes du Pays de Lunel, Communauté de Communes du Grand Pic Saint-Loup, Communauté de Communes de la Vallée de l'Hérault, Communauté de Communes du Clermontais, Communauté de Communes Lodévois et Larzac.**

L'Agence organise également sa gouvernance en associant des représentants socio-économiques, des entreprises et des acteurs de l'Enseignement supérieur et de la Recherche.

LES ASSISES DE L'ÉCONOMIE LE 17 NOVEMBRE 2023 AU CORUM

Montpellier Méditerranée Métropole s'est fixée pour ambition de renforcer l'attractivité et le développement économique et l'emploi, valoriser l'image du territoire, réduire les inégalités et libérer les énergies et les talents.

Ses priorités stratégiques :

- ▶ Favoriser le rapprochement entre l'offre et la demande locale d'emplois,
- ▶ Accompagner la création d'entreprises, l'émergence des talents,
- ▶ Fédérer les écosystèmes,
- ▶ Promouvoir le territoire pour attirer les talents, faire évoluer l'image du territoire et valoriser les démarches engagées.

À l'épreuve du contexte économique, des transitions et de la concurrence entre territoires, elle travaille depuis plusieurs mois à l'élaboration de sa feuille de route du développement économique à l'horizon 2030.

Ces Assises de l'Économie, avec des intervenants de notoriété nationale, proposeront cinq sujets de société en lien avec les cinq leviers stratégiques de la feuille de route économique, qui interrogent le débat national et ont une résonance avec notre territoire et ses acteurs.

Notes.....

A series of horizontal dotted lines for writing notes.



CONTACT PRESSE

Pauline CELLIER

Chargée des relations presse

Développement économique

Tél. 04 67 13 49 46 / 06 28 10 47 93

p.cellier@montpellier3m.fr

montpellier3m.fr - montpellier.fr



newsroom.montpellier3m.fr

Imprimerie Municipale de Montpellier 

